

VILLE DE ARDRES



AMÉNAGEMENT DE L'AVENUE DE CALAIS



PRÉSENTATION DU PROJET

RÉUNION PUBLIQUE

14 JUIN 2016

TROIS SÉQUENCES PAYSAGÈRES



SEQ.1 LA PORTE D'ENTRÉE VÉGÉTALE

Giratoire
Avenue de Blanquart



SEQ.2 UNE TRANSITION RURALE ENTRE PLAINE ET MARAIS

Avenue du Blanquart jusqu'à la rue Couteau

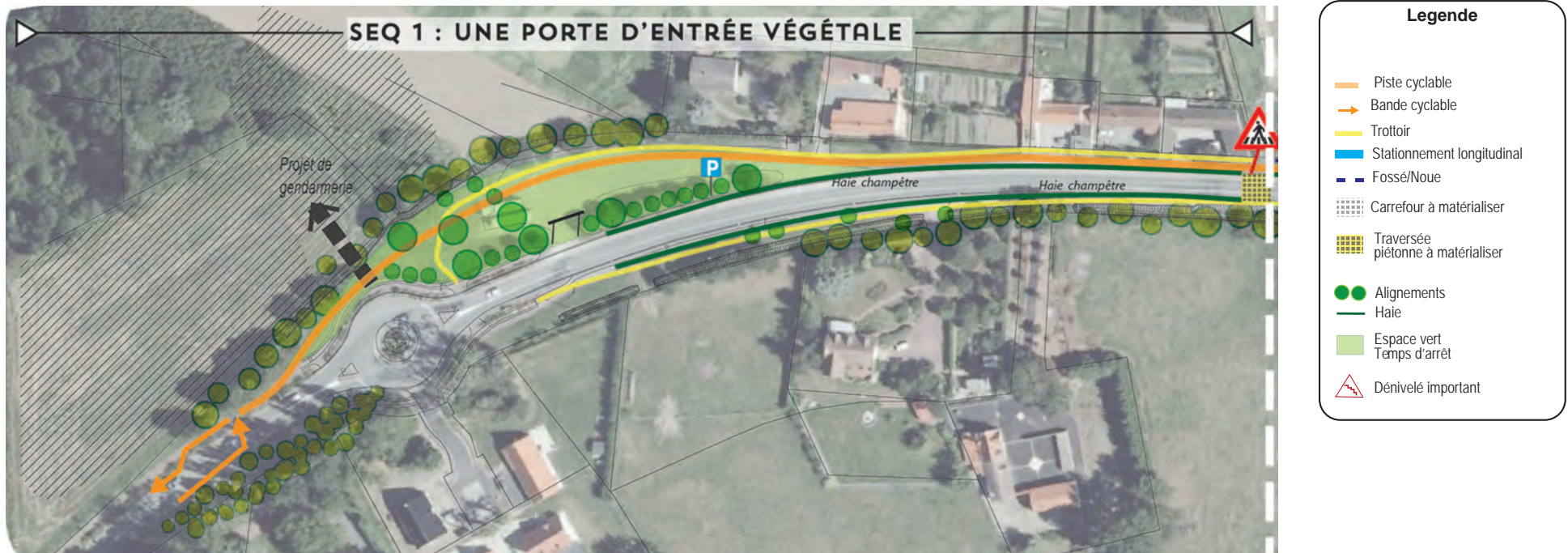


SEQ.3 UN COEUR URBAIN STRUCTURE

Avenue de Calais
De la rue Couteau à l'avenue de
Saint-Omer



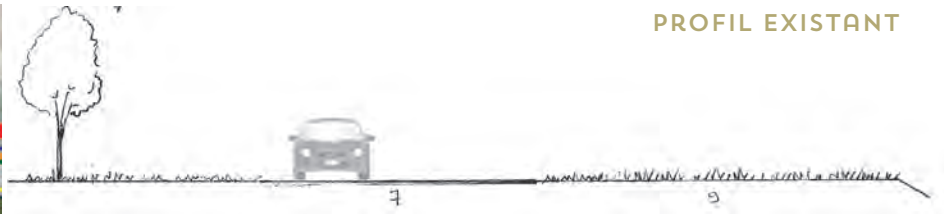
SÉQ.1 / LA PORTE D'ENTRÉE VÉGÉTALE



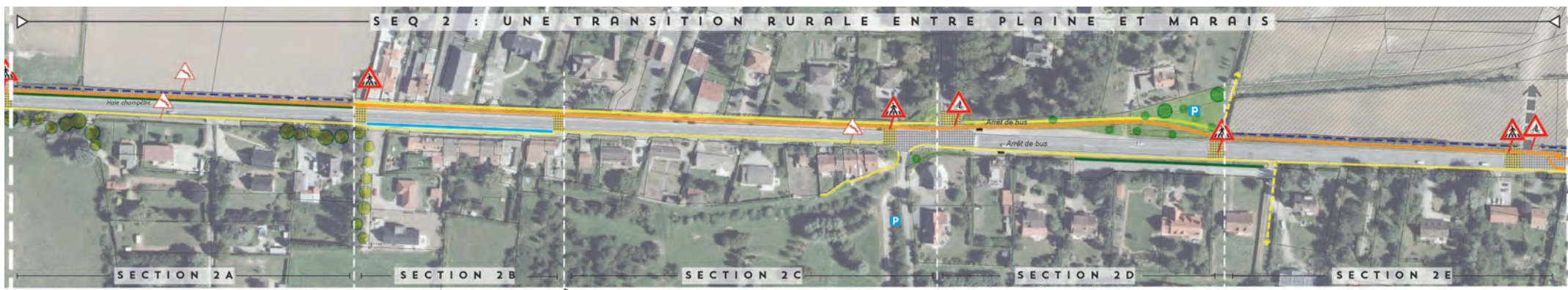
UN RENFORCEMENT DE LA PRÉSENCE DU VÉGÉTAL POUR MARQUER LA TRANSITION AVEC BOIS-EN-ARDRES (Vocabulaire végétal lié à la forêt et des matériaux de revêtement avec un aspect « nature »)

DES MODES DOUX (piste cyclable et trottoir) **MIS À DISTANCE DE LA CHAUSSÉE : UNE BALLADE EN SÉCURITÉ POUR LES PIÉTONS ET CYCLISTES**

SÉQ.1 / LA PORTE D'ENTRÉE VÉGÉTALE



SÉQ.2 / UNE TRANSITION RURALE



UNE AMBIANCE RURALE ET OUVERTE SUR LA PLAINE, DANS UN TISSU URBAIN HABITÉ.

DES MODES DOUX (piste cyclable et trottoir) QUI SE RAPPROCHENT DE LA CHAUSSÉE ET DONC PERCEPTIBLE PAR L'AUTOMOBILISTE.

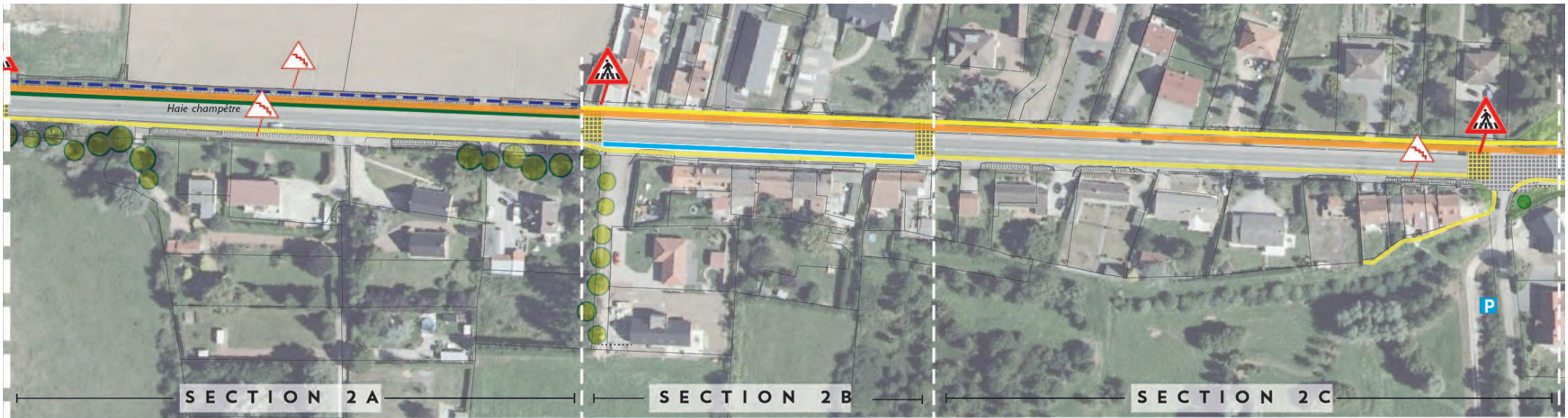
UNE TRANSITION NATURELLE ENTRE LA SÉQUENCE 1 D'ENTRÉE VÉGÉTALE ET LA SÉQUENCE 3 PLUS URBAINE.

UNE VALORISATION ET UNE MISE EN LECTURE DE L'EAU.

Legende

- Piste cyclable
- Bande cyclable
- Trottoir
- Stationnement longitudinal
- Fossé/Noue
- Carrefour à matérialiser
- Traversée piétonne à matérialiser
- Alignements
- Haie
- Espace vert Temps d'arrêt
- Dénivelé important

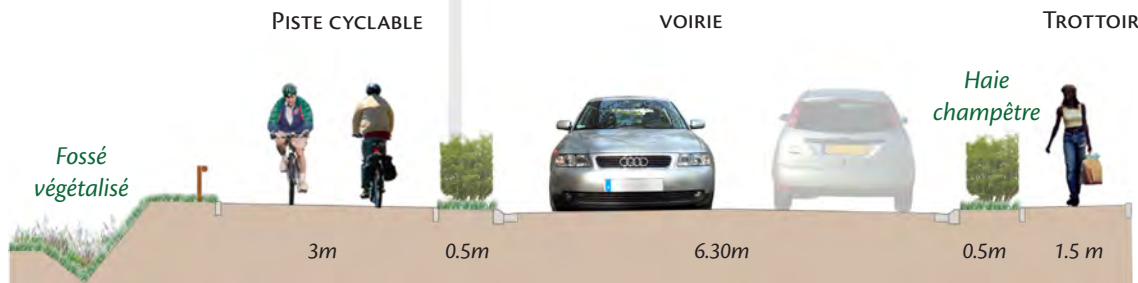
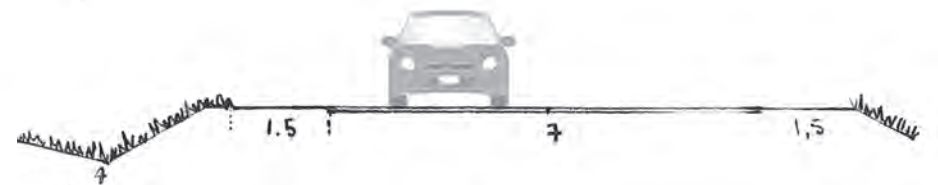
SÉQ.2 / UNE TRANSITION RURALE



PROFIL EXISTANT



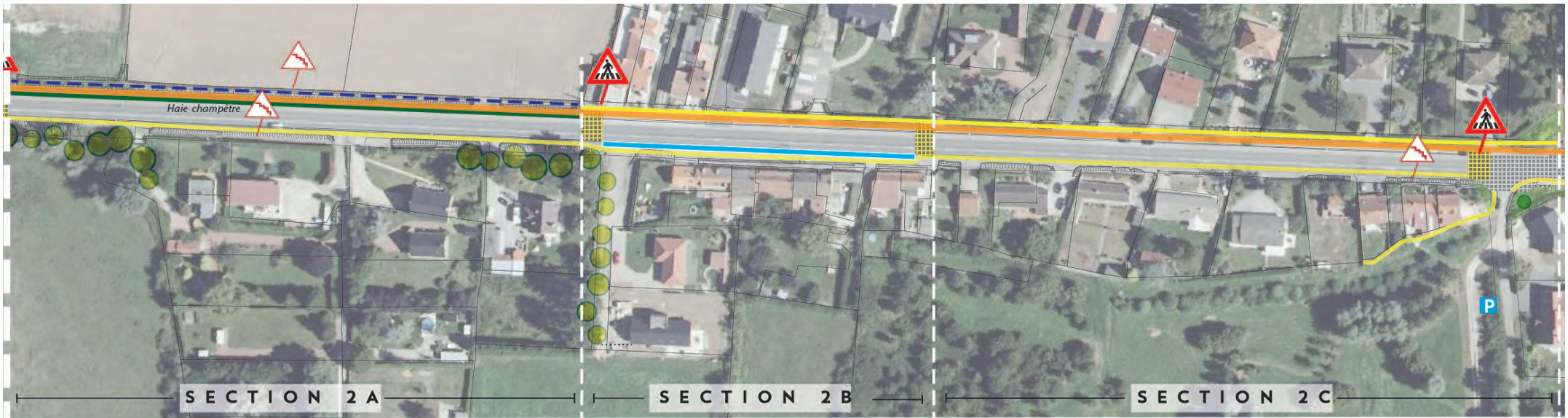
PROJET



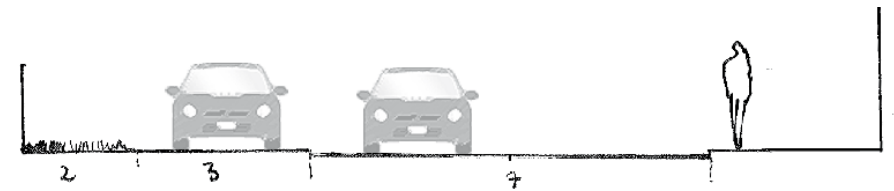
PISTE CYCLABLE DE 3M ISOLÉE PAR UNE HAIE ET PROTÉGÉ DU FOSSÉ PAR UN GARDE CORPS

TROTTOIR DE 1,5M PROTÉGÉ PAR UNE HAIE DE L'AUTRE CÔTÉ

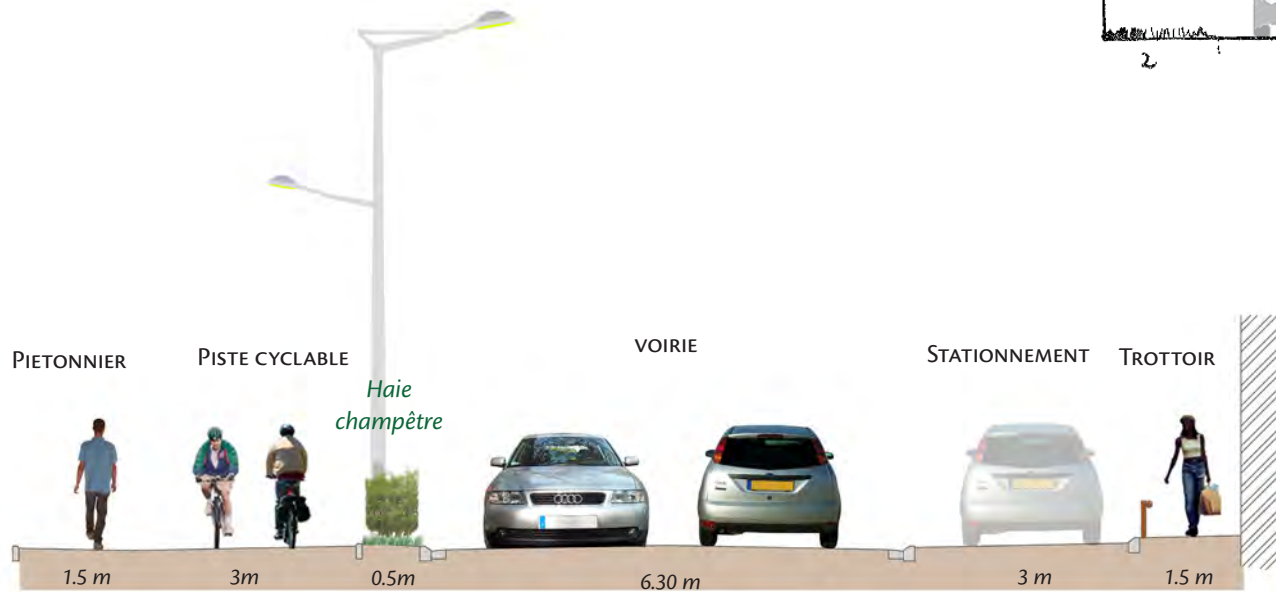
SÉQ.2 / UNE TRANSITION RURALE



PROFIL EXISTANT



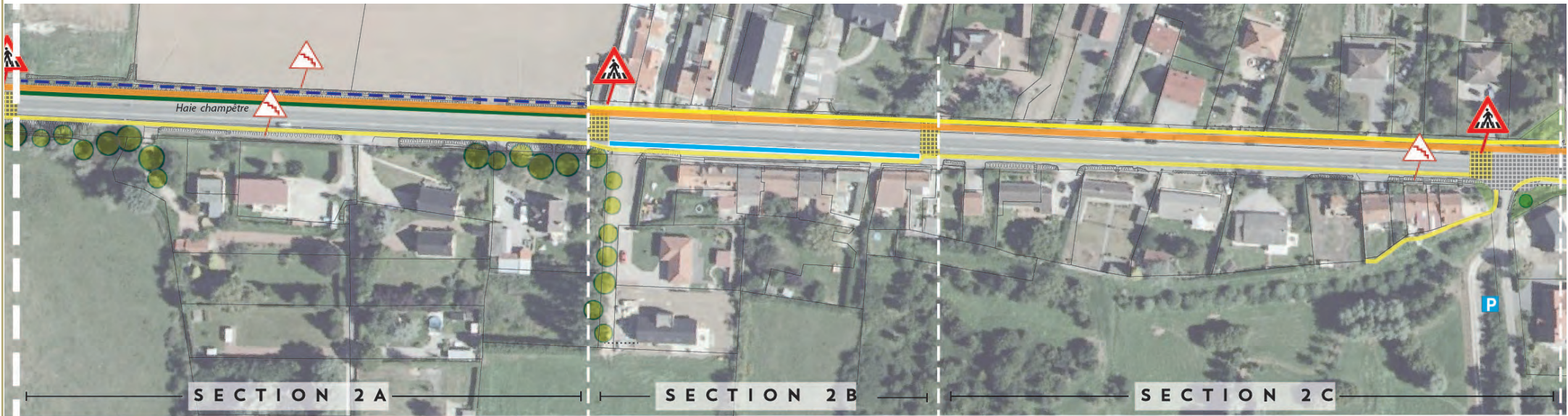
PROJET



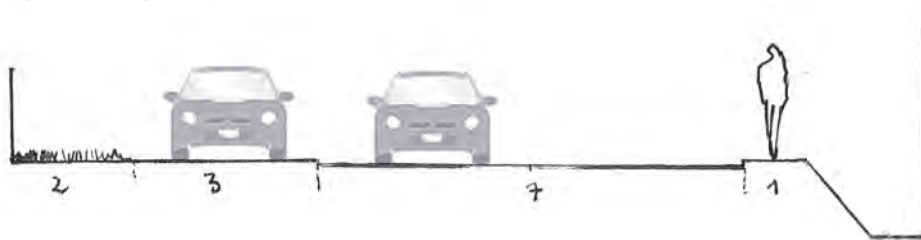
PISTE CYCLABLE DE 3M ACCOMPAGNÉE D'UN TROTTOIR DE 1,50M, LE TOUT ISOLÉ PAR UNE HAIE

STATIONNEMENT ET TROTTOIR D' 1,5M DE L'AUTRE CÔTÉ PROTÉGÉ PAR UNE LISSE

SÉQ.2 / UNE TRANSITION RURALE



PROFIL EXISTANT



PISTE CYCLABLE DE 3M ACCOMPAGNÉE D'UN TROTTOIR DE 1,50M, LE TOUT ISOLÉ PAR UNE HAIE

TROTTOIR D' 1,5M DE L'AUTRE CÔTÉ PROTÉGÉ PAR UNE LISSE

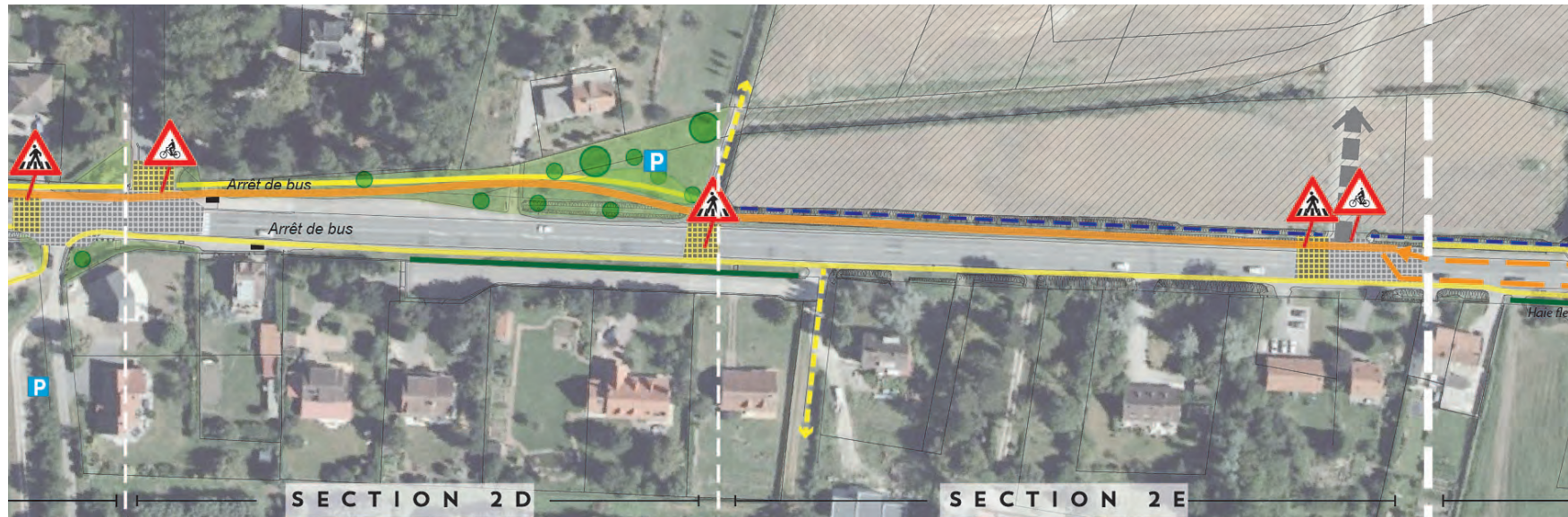
ACCÈS AUX HABITATIONS POSSIBLE PAR L'ARRIERE

STATIONNEMENT À PROXIMITÉ SUR LE PARKING DE LA RUE COUTEAU

PROJET



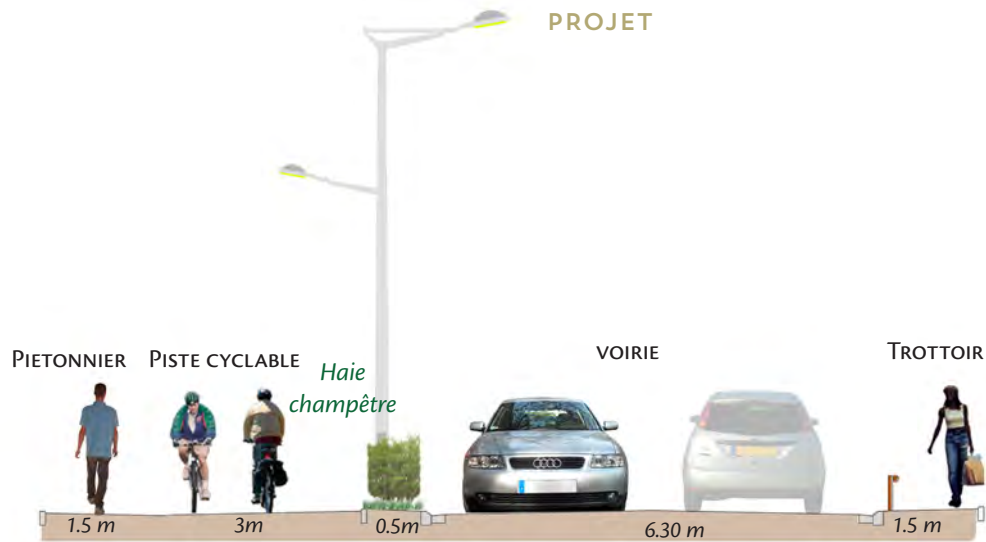
SÉQ.2 / UNE TRANSITION RURALE



PROFIL EXISTANT



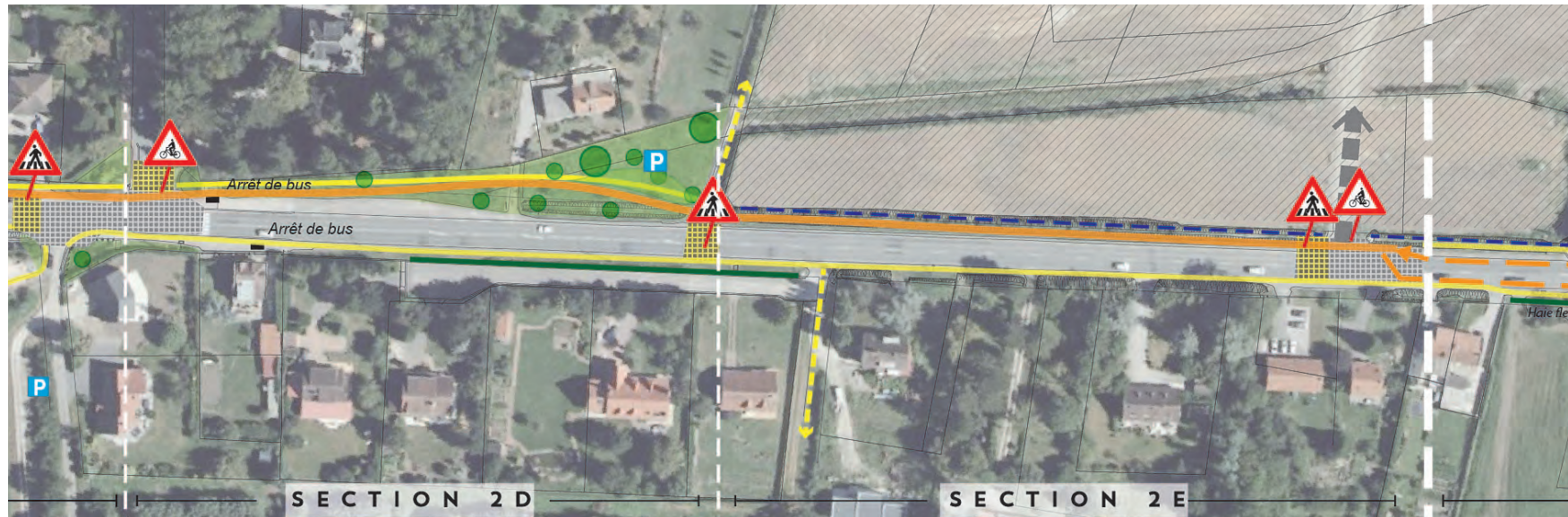
PROJET



PISTE CYCLABLE DE 3M ACCOMPAGNÉE D'UN TROTTOIR DE 1,50M

TROTTOIR D'1,50M DE L'AUTRE CÔTÉ PROTÉGÉ PAR UNE LISSE BOIS

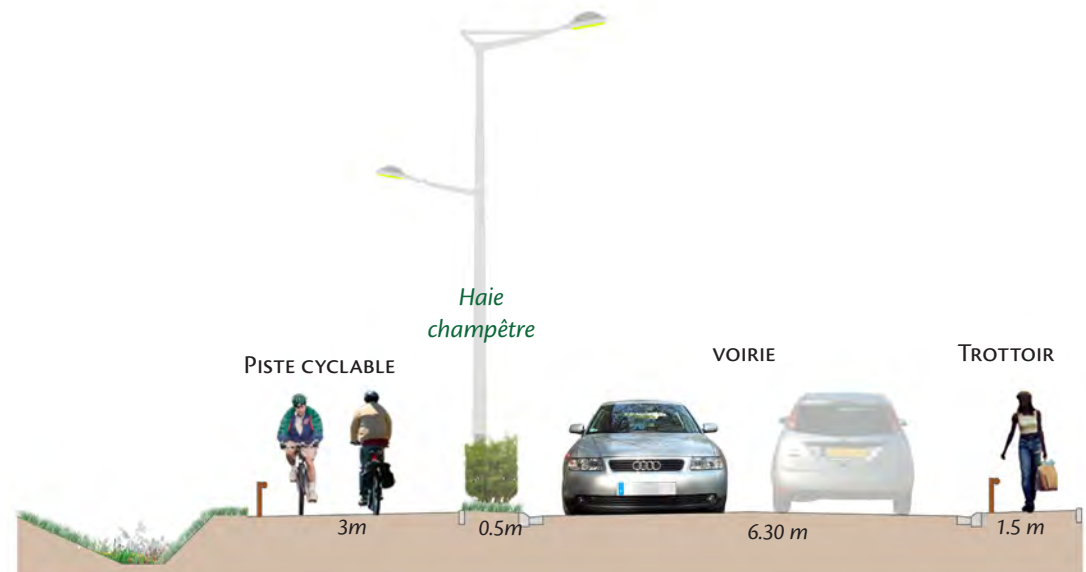
SÉQ.2 / UNE TRANSITION RURALE



PROFIL EXISTANT



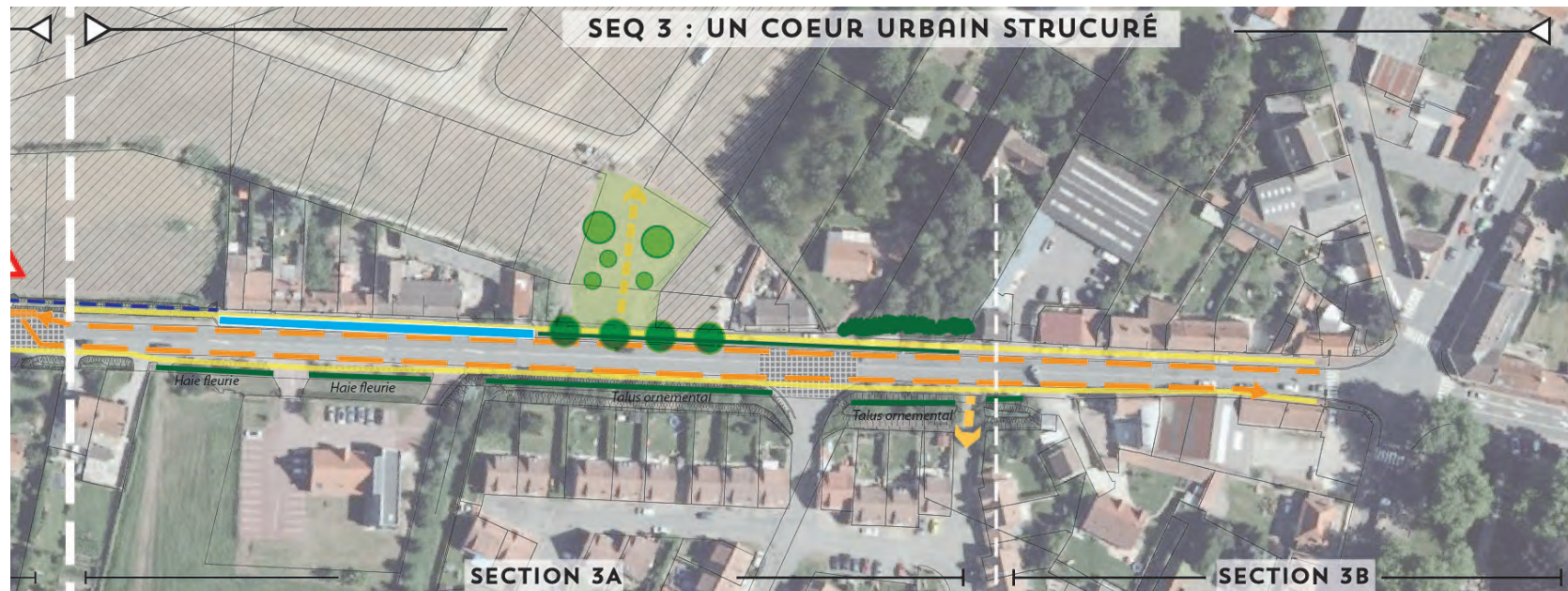
PROJET



PISTE CYCLABLE DE 3M PROTÉGÉE PAR DES LISSES BOIS

TROTTOIR D'1,50M DE L'AUTRE CÔTÉ PROTÉGÉ PAR UNE LISSE BOIS

SÉQ.3 / UN COEUR URBAIN STRUCTURÉ



UN AMBIANCE PLUS URBAINE AVEC UNE VÉGÉTATION PLUS STRUCTURÉE (alignement, haie ornementale, talus ornemental)

DES MODES DOUX (piste cyclable et trottoir) **À PROXIMITÉ DE LA CHAUSSÉE**

LES CYCLISTES INTÉGRÉS À LA CIRCULATION AUTOMOBILE (bande cyclable)

UNE TRANSITION URBAINE VERS LE CENTRE BOURG.

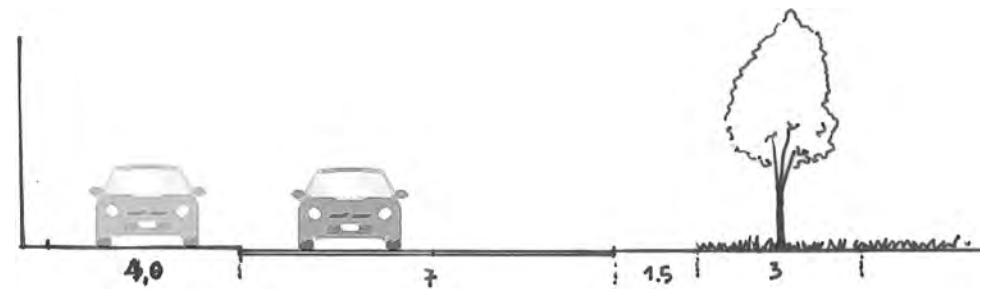
Legende

- Piste cyclable
- Bande cyclable
- Trottoir
- Stationnement longitudinal
- Fossé/Noue
- Carrefour à matérialiser
- Traversée piétonne à matérialiser
- Alignements
- Haie
- Espace vert Temps d'arrêt
- Dénivelé important

SÉQ.3 / UN COEUR URBAIN STRUCTURÉ



PROFIL EXISTANT



PROJET

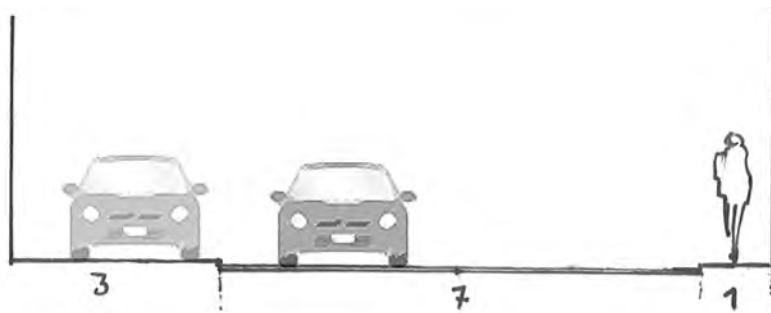


BANDE CYCLABLE SUR CHAUSSÉE
 STATIONNEMENT ET TROTTOIR D'1,50M D'UN CÔTÉ
 TROTTOIR D'1,50M DE L'AUTRE CÔTÉ

SÉQ.3 / UN COEUR URBAIN STRUCTURÉ



PROFIL EXISTANT



BANDE CYCLABLE SUR CHAUSSÉE
TROTTOIR D'1,50M D'UN CÔTÉ ET DE L'AUTRE

PROJET

